

**INSTITUCIÓN EDUCATIVA TÉCNICA BICENTENARIO**  
*“Promoción de la cultura hacia un cambio social desde  
Un proceso educativo técnico integral.*

**PLAN DE MEJORA**

<b>ÁREA:</b>	<b>Ciencias naturales</b>	<b>GRADO:</b>	<b>TERCERO</b>
<b>DOCENTE</b>		<b>PERÍODO</b>	<b>SEGUNDO</b>

**META DE APRENDIZAJE:**

**Reconozco las características de los seres vivos e inertes y a partir de mi contexto realizo identificación e investigación de estos, con el fin de asumir actitudes de cuidado con mi ambiente.**

**PLAN DE TRABAJO**

---

1. **Actividad inicial, presaberes, búsqueda de información:**
  - a. *¿Qué es un ser vivo?*
  - b. *¿Qué es un ser inerte?*
  - c. *Cuáles son las características principales de los seres vivos e inertes.*

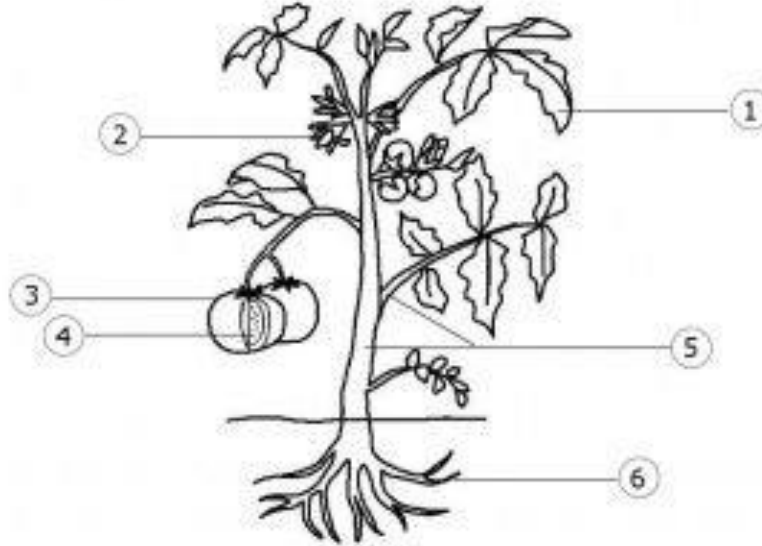
**ACTIVIDADES DE APROPIACIÓN**

---

1. Recorta o dibuja 3 seres vivos y 3 seres inertes, escribe las características de cada uno.
  
- 2.

**INSTITUCIÓN EDUCATIVA TÉCNICA BICENTENARIO**  
*“Promoción de la cultura hacia un cambio social desde  
Un proceso educativo técnico integral.*

3. Colorea la planta luego completa las partes de la planta:



4. Ahora, lee cuidadosamente las funciones de cada parte de la planta y  
5. escribe el número que indica a que se refiere la descripción:

- Da origen a nuevas plantas.
- La planta respira a través de ellos, en un proceso llamado fotosíntesis.
- Su función es producir semillas a través de la reproducción que ocurre cuando las células sexuales masculinas fertilizan las células sexuales femeninas.
- Fija la planta al suelo de donde extrae agua y minerales
- Protege las semillas y sirve de alimento a los animales y a las personas.
- Da soporte a las hojas, flores y frutos y transporta agua, minerales y azúcar por toda la planta.

**INSTITUCIÓN EDUCATIVA TÉCNICA BICENTENARIO**  
*“Promoción de la cultura hacia un cambio social desde  
Un proceso educativo técnico integral.”*

### Sistema digestivo

El sistema digestivo es el encargado de recibir los alimentos y transformarlos en sustancias nutritivas que nuestro cuerpo necesita. Los órganos que intervienen en el sistema digestivo son boca, esófago, estómago, intestino delgado, intestino grueso, ano.

• ¿Cómo se realiza la digestión?

- a) El alimento entra a la boca y es triturado por los dientes.
- b) Pasa al esófago.
- c) Llega al estómago
- d) El intestino delgado absorbe los nutrientes.
- e) Pasa al intestino grueso que absorbe el agua y elimina los desechos por el ano.



6. Lee y marca con una X el recorrido del alimento en nuestro cuerpo:
- El alimento entra por:
    - a. La boca
    - b. La nariz
    - c. El estomago
  - Es triturado por:
    - a. Los dientes
    - b. Lengua
    - c. Saliva
  - Los nutrientes los absorbe:
    - a. Intestino grueso
    - b. Intestino delgado

**INSTITUCIÓN EDUCATIVA TÉCNICA BICENTENARIO**  
"Promoción de la cultura hacia un cambio social desde  
Un proceso educativo técnico integral."

- Elestomago

Completa con las palabras del recuadro.

Sustancias nutritivas

Alimentos

Cuerpo

El sistema digestivo, recibe los  y los transforma en

que nuestro  necesita.

1. Une con una línea la función con la imagen que la representa.

Función de relación

Función de reproducción

Función de nutrición



**EVALUACIÓN DE APRENDIZAJES:**

El estudiante deberá presentar y sustentar el plan de mejora en las fechas socializadas por el docente.

**NOTA: SE DEBE DESARROLLAR EN EL CUADERNO DE CIENCIAS NATURALES.**